

Studio Residence II LOKAL STUDENCKI

L 99

KONDYGNACJA:

piętro V

POWIERZCHNIA:

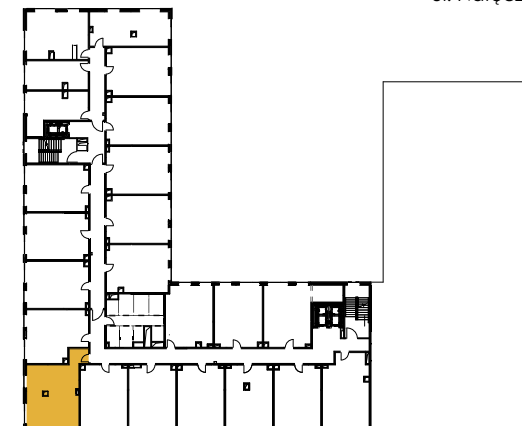
52,86 m²

WYSOKOŚĆ:

3,50 m

LOKALIZACJA:

ul. Nałęczowska



centrum

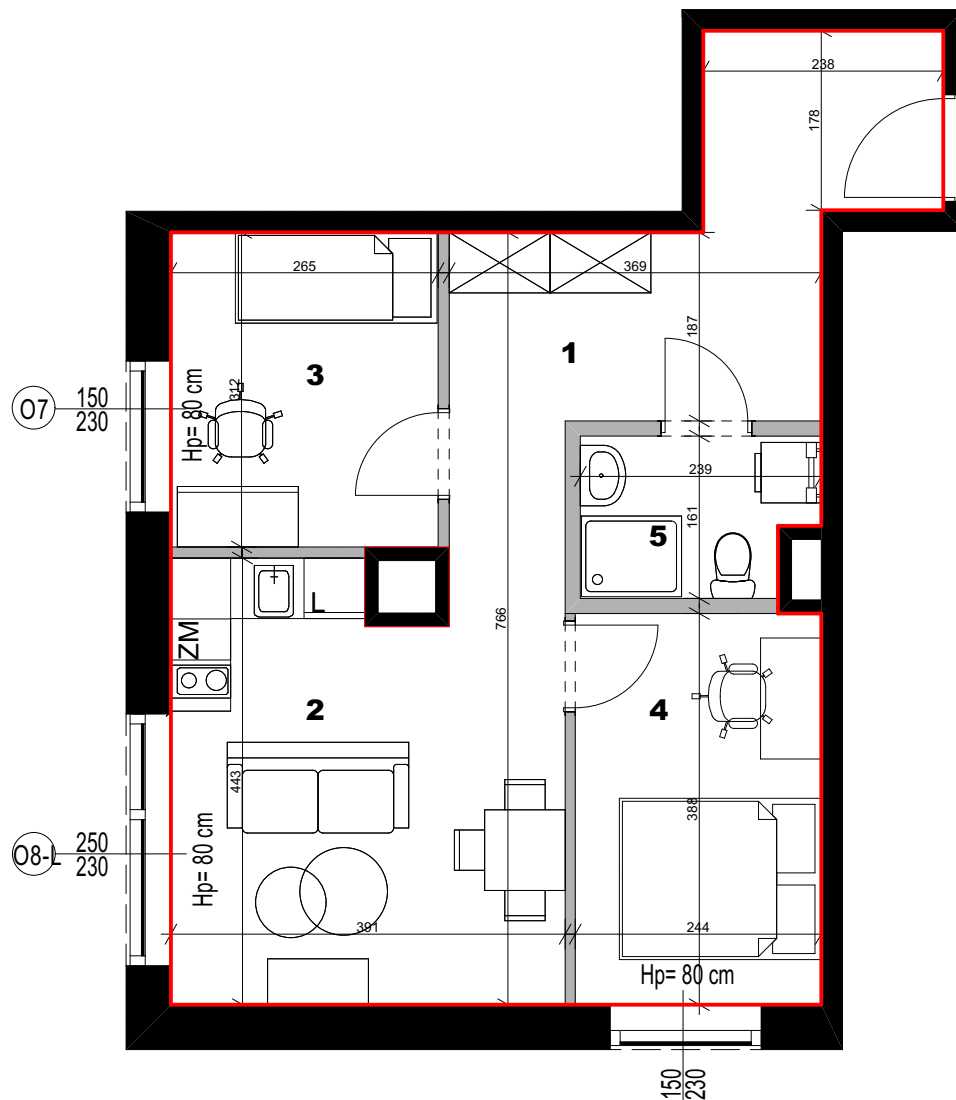
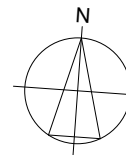
WYKAZ POMIESZCZEŃ:

1 komunikacja	12,83 m ²
2 pom. do dziennego pobytu z aneksem	16,88 m ²
3 sypialnia	8,27 m ²
4 sypialnia	9,47 m ²
5 łazienka	3,54 m ²

powierzchnia pod ścianami
nadającymi się do demontażu

1,87 m²

Biurow sprzedaży: Lublin ul. Nałęczowska 14, XIII piętro
tel. 605 881 004
email: aw@zana.pl



ściana zewnętrzna/ konstrukcyjna
 ściany wewnętrzne/ działowe nadająca się do demontażu

Uwagi:

1. Podane wymiary są orientacyjne (07) mogą nieznacznie odbiegać od rzeczywistych.
2. Aranżacja lokalu przedstawiona na rzucie jest przykładowa.
3. Ściany żelbetowe pozostawione w stanie surowym.
4. Ściany działowe z bloczków gipsowych lub gipsowo- kartonowe.

0 1 2 3 4m