

Studio Residence II

LOKAL STUDENCKI

L 94

KONDYGNACJA:

piętro V

POWIERZCHNIA:

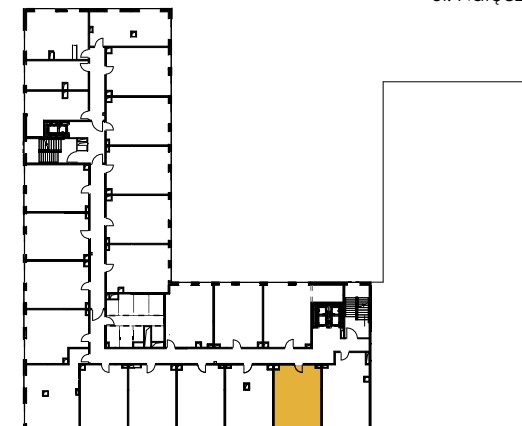
43,61 m²

WYSOKOŚĆ:

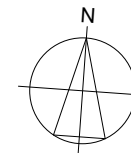
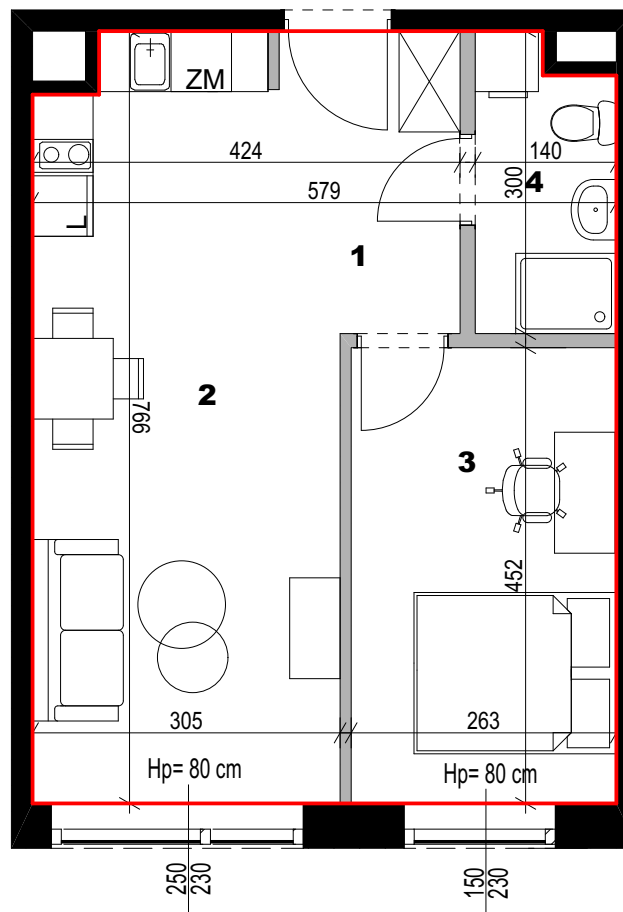
3,50 m

LOKALIZACJA:

ul. Nałęczowska



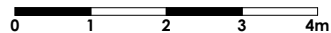
centrum



- ściana zewnętrzna/ konstrukcyjna
- ściany wewnętrzne/ działowe nadająca się do demontażu

Uwagi:

1. Podane wymiary są orientacyjne i mogą nieznacznie odbiegać od rzeczywistych.
2. Aranżacja lokalu przedstawiona na rzucie jest przykładowa.
3. Ściany żelbetone pozostawione w stanie surowym.
4. Ściany działowe z bloczków gipsowych lub gipsowo- kartonowe.



WYKAZ POMIESZCZEŃ:

1 komunikacja	5,38 m ²
2 pom. do dziennego pobytu z aneksem	21,07 m ²
3 sypialnia	11,89 m ²
4 łazienka	3,88 m ²

powierzchnia pod ścianami nadającymi się do demontażu 1,39 m²

Biuro sprzedaży: Lublin ul. Nałęczowska 14, XIII piętro
tel. 605 881 004
email: aw@zana.pl