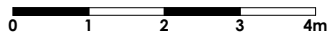


ściana zewnętrzna/ konstrukcyjna
 ściany wewnętrzne/ działowe nadająca się do demontażu



Uwagi:

1. Podane wymiary są orientacyjne i mogą nieznacznie odbiegać od rzeczywistych.
2. Aranżacja lokalu przedstawiona na rzucie jest przykładowa.
3. Ściany żelbetowe pozostawione w stanie surowym.
4. Ściany działowe z bloczków gipsowych lub gipsowo- kartonowe.

Studio Residence II

LOKAL STUDENCKI

L 86

KONDYGNACJA:

piętro IV

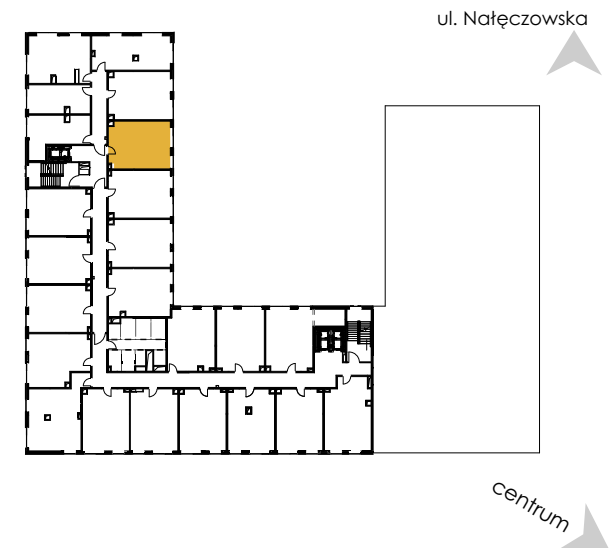
POWIERZCHNIA:

44,97 m²

WYSOKOŚĆ:

3,50 m

LOKALIZACJA:



WYKAZ POMIESZCZEŃ:

1 komunikacja	5,09 m ²
2 pom. do dziennego pobytu z aneksem	22,63 m ²
3 sypialnia	11,81 m ²
4 łazienka	3,98 m ²

powierzchnia pod ścianami nadającymi się do demontażu 1,46 m²

Biurow sprzedaży: Lublin ul. Nałęczowska 14, XIII piętro
 tel. 605 881 004
 email: aw@zana.pl