

Studio Residence II LOKAL STUDENCKI

L 76

KONDYGNACJA:

piętro IV

POWIERZCHNIA:

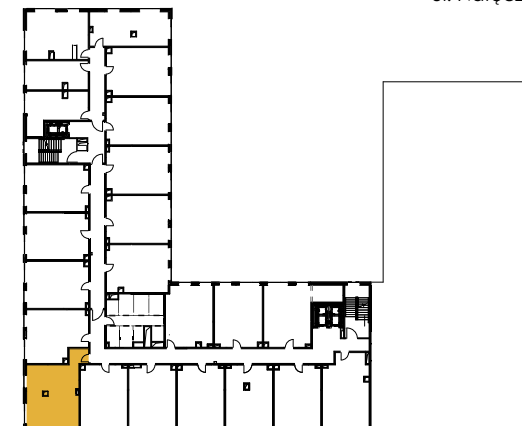
54,21 m²

WYSOKOŚĆ:

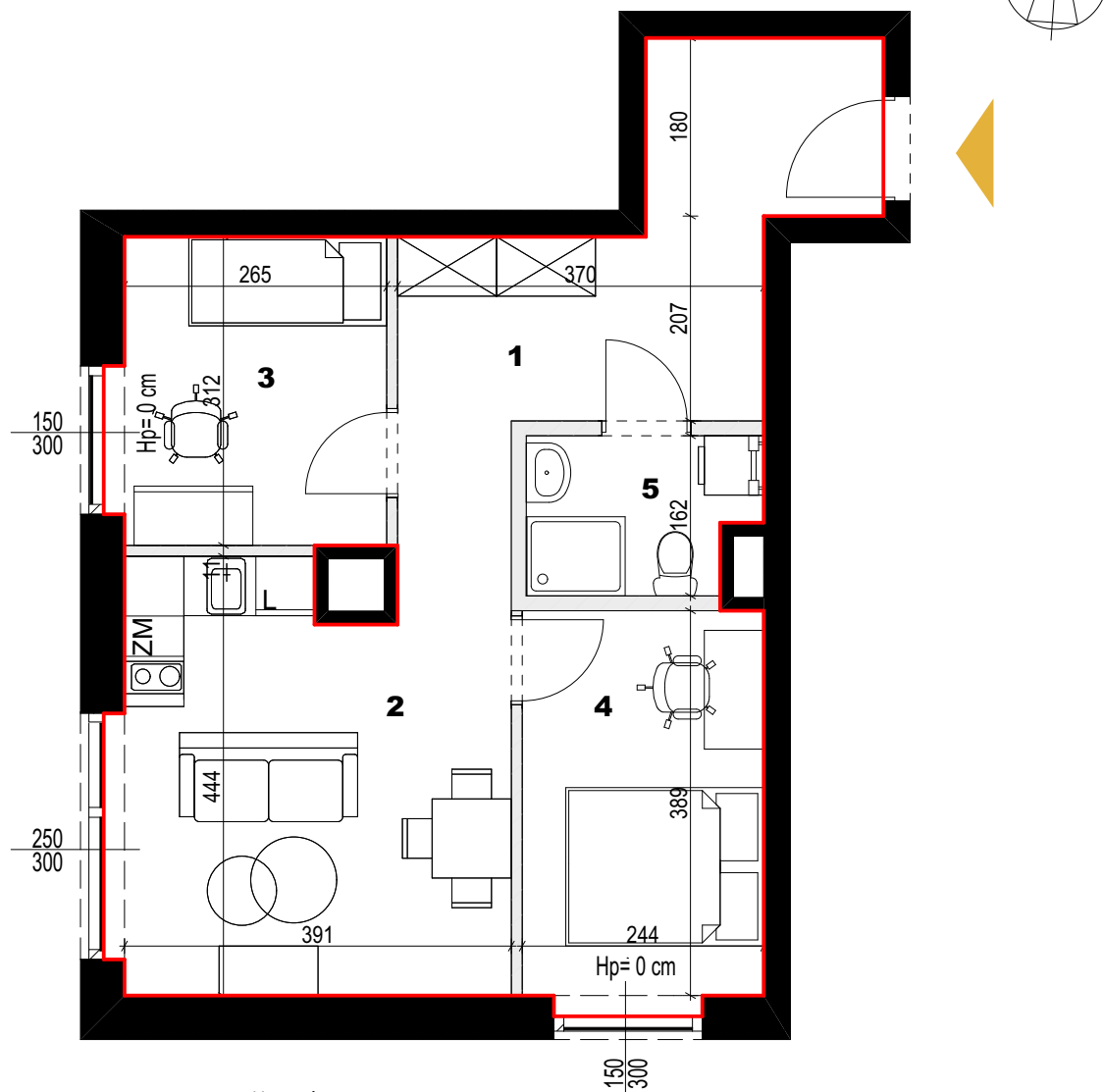
3,50 m

LOKALIZACJA:

ul. Nałęczowska



centrum





WYKAZ POMIESZCZEŃ:

1 komunikacja	12,90 m ²
2 pom. do dziennego pobytu z aneksem	17,43 m ²
3 sypialnia	8,58 m ²
4 sypialnia	9,81 m ²
5 łazienka	3,56 m ²

powierzchnia pod ścianami nadającymi się do demontażu 1,93 m²

Biurow sprzedaży: Lublin ul. Nałęczowska 14, XIII piętro
tel. 605 881 004
email: aw@zana.pl

 ściana zewnętrzna/ konstrukcyjna
 ściany wewnętrzne/ działowe nadająca się do demontażu

Uwagi:

1. Podane wymiary są orientacyjne i mogą nieznacznie odbiegać od rzeczywistych.
2. Aranżacja lokalu przedstawiona na rzucie jest przykładowa.
3. Ściany żelbetowe pozostawione w stanie surowym.
4. Ściany działowe z bloczków gipsowych lub gipsowo- kartonowe.

