
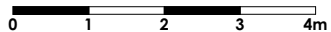
 ściana zewnętrzna/ konstrukcyjna  
 ściany wewnętrzne/ działowe nadająca się do demontażu

**Uwagi:**

1. Podane wymiary są orientacyjne i mogą nieznacznie odbiegać od rzeczywistych.
2. Aranżacja lokalu przedstawiona na rzucie jest przykładowa.
3. Ściany żelbetowe pozostawione w stanie surowym.
4. Ściany działowe z bloczków gipsowych lub gipsowo- kartonowe.



# Studio Residence II

## LOKAL STUDENCKI

**L 75**

KONDYGNACJA:

**piętro IV**

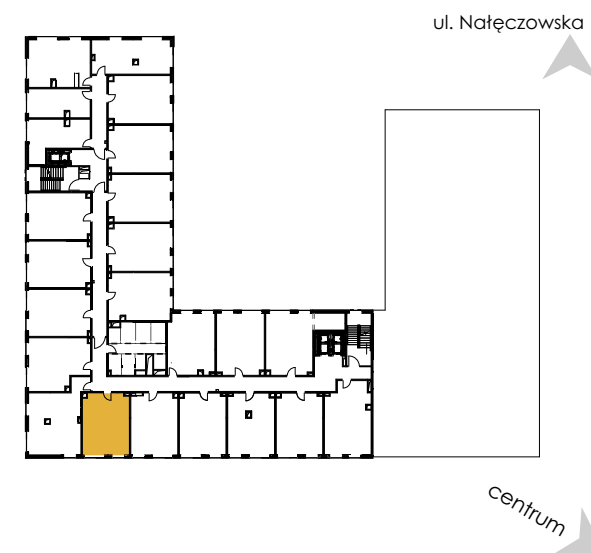
POWIERZCHNIA:

**44,48 m<sup>2</sup>**

WYSOKOŚĆ:

**3,50 m**

LOKALIZACJA:



WYKAZ POMIESZCZEŃ:

1 komunikacja	5,31 m <sup>2</sup>
2 pom. do dziennego pobytu z aneksem	21,70 m <sup>2</sup>
3 sypialnia	12,15 m <sup>2</sup>
4 łazienka	3,89 m <sup>2</sup>

powierzchnia pod ścianami  
nadającymi się do demontażu

1,43 m<sup>2</sup>

**Biurow sprzedaży:** Lublin ul. Nałęczowska 14, XIII piętro  
tel. 605 881 004  
email: aw@zana.pl