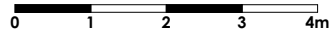


ściana zewnętrzna/ konstrukcyjna  
 ściany wewnętrzne/ działowe nadająca się do demontażu

**Uwagi:**

1. Podane wymiary są orientacyjne i mogą nieznacznie odbiegać od rzeczywistych.
2. Aranżacja lokalu przedstawiona na rzucie jest przykładowa.
3. Ściany żelbetowe pozostawione w stanie surowym.
4. Ściany działowe z bloczków gipsowych lub gipsowo- kartonowe.



## Studio Residence II LOKAL STUDENCKI

**L 70**

KONDYGNACJA:

**piętro IV**

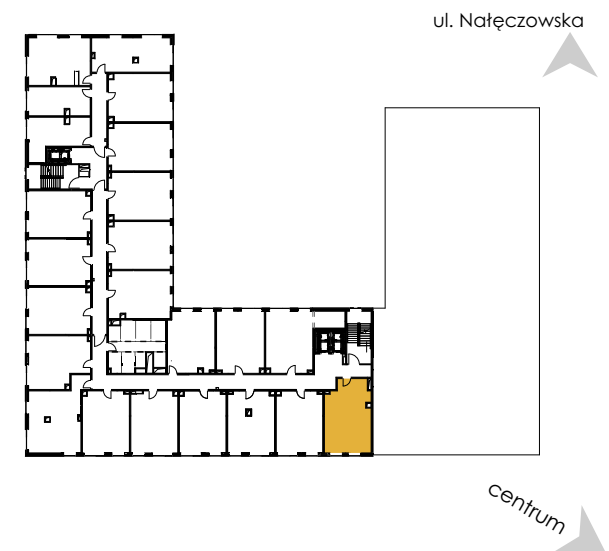
POWIERZCHNIA:

**49,47 m<sup>2</sup>**

WYSOKOŚĆ:

**3,50 m**

LOKALIZACJA:



WYKAZ POMIESZCZEŃ:

1 komunikacja	5,20 m <sup>2</sup>
2 pom. do dziennego pobytu z aneksem	26,13 m <sup>2</sup>
3 sypialnia	12,42 m <sup>2</sup>
4 łazienka	4,06 m <sup>2</sup>

powierzchnia pod ścianami nadającymi się do demontażu 1,66 m<sup>2</sup>

**Biurow sprzedaży:** Lublin ul. Nałęczowska 14, XIII piętro  
tel. 605 881 004  
email: aw@zana.pl