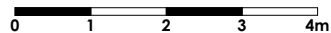


- ściana zewnętrzna/ konstrukcyjna
- ściany wewnętrzne/ działowe nadająca się do demontażu

Uwagi:

1. Podane wymiary są orientacyjne i mogą nieznacznie odbiegać od rzeczywistych.
2. Aranżacja lokalu przedstawiona na rzucie jest przykładowa.
3. Ściany żelbetowe pozostawione w stanie surowym.
4. Ściany działowe z bloczków gipsowych lub gipsowo- kartonowe.



Studio Residence II LOKAL STUDENCKI

L 69

KONDYGNACJA:

piętro III

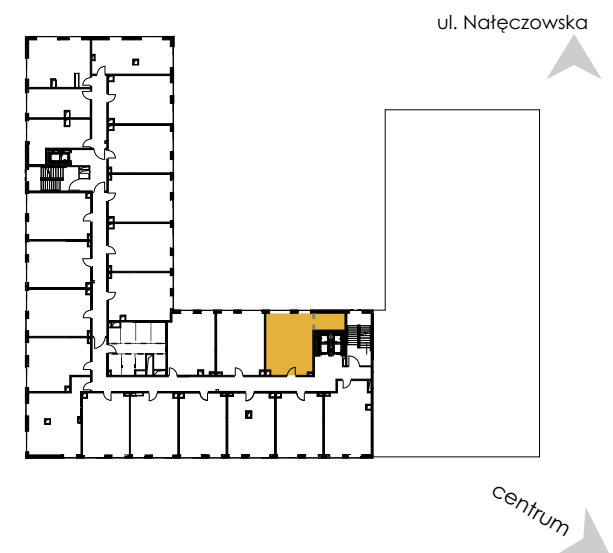
POWIERZCHNIA:

51,90 m²

WYSOKOŚĆ:

3,50 m

LOKALIZACJA:



WYKAZ POMIESZCZEŃ:

1 komunikacja	5,36 m ²
2 pom. do dziennego pobytu z aneksem	21,86 m ²
3 sypialnia	19,25 m ²
4 łazienka	4,02 m ²

powierzchnia pod ścianami nadającymi się do demontażu 1,41 m²

Biurow sprzedaży: Lublin ul. Nałęczowska 14, XIII piętro
tel. 605 881 004
email: aw@zana.pl