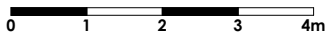


ściana zewnętrzna/ konstrukcyjna  
 ściany wewnętrzne/ działowe nadająca się do demontażu



**Uwagi:**

1. Podane wymiary są orientacyjne i mogą nieznacznie odbiegać od rzeczywistych.
2. Aranżacja lokalu przedstawiona na rzucie jest przykładowa.
3. Ściany żelbetowe pozostawione w stanie surowym.
4. Ściany działowe z bloczków gipsowych lub gipsowo- kartonowe.

## Studio Residence II LOKAL STUDENCKI

**L 67**

KONDYGNACJA:

**piętro III**

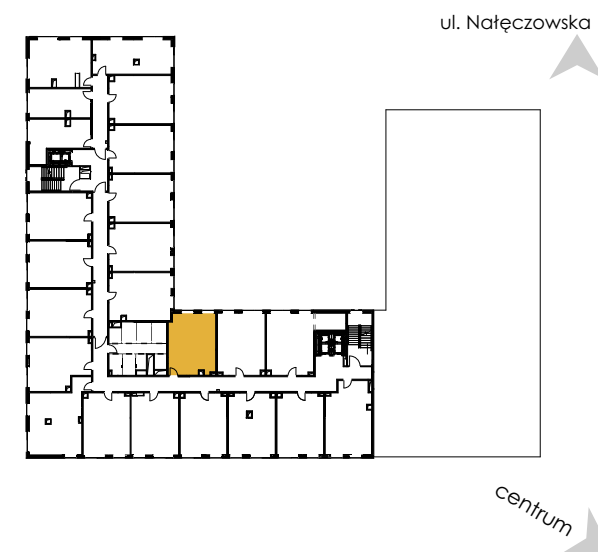
POWIERZCHNIA:

**43,68 m<sup>2</sup>**

WYSOKOŚĆ:

**3,50 m**

LOKALIZACJA:



WYKAZ POMIESZCZEŃ:

1 komunikacja	3,16 m <sup>2</sup>
2 pom. do dziennego pobytu z aneksem	23,69 m <sup>2</sup>
3 sypialnia	11,43 m <sup>2</sup>
4 łazienka	3,99 m <sup>2</sup>

powierzchnia pod ścianami nadającymi się do demontażu

1,41 m<sup>2</sup>

**Biuro sprzedaży:** Lublin ul. Nałęczowska 14, XIII piętro  
tel. 605 881 004  
email: aw@zana.pl