**Uwagi:**

1. Podane wymiary są orientacyjne i mogą nieznacznie odbiegać od rzeczywistych.
2. Aranżacja lokalu przedstawiona na rzucie jest przykładowa.
3. Ściany żelbetowe pozostawione w stanie surowym.
4. Ściany działowe z bloczków gipsowych lub gipsowo- kartonowe.

# Studio Residence II

## LOKAL STUDENCKI

**L 56**

KONDYGNACJA:

**piętro III**

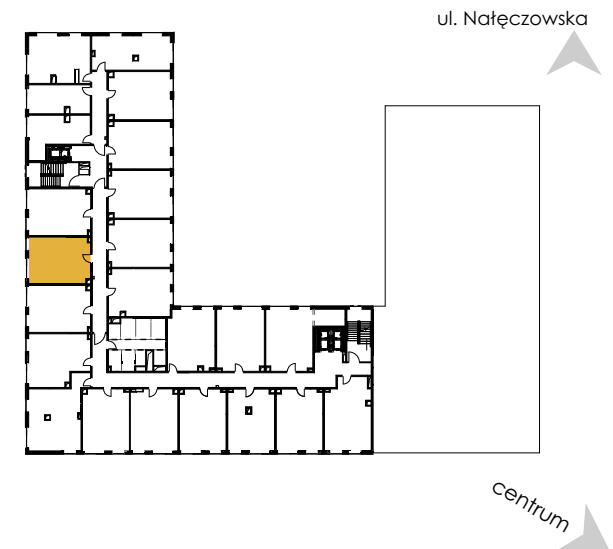
POWIERZCHNIA:

**43,65 m<sup>2</sup>**

WYSOKOŚĆ:

**3,50 m**

LOKALIZACJA:



WYKAZ POMIESZCZEŃ:

|                                      |                      |
|--------------------------------------|----------------------|
| 1 komunikacja                        | 5,47 m <sup>2</sup>  |
| 2 pom. do dziennego pobytu z aneksem | 22,05 m <sup>2</sup> |
| 3 sypialnia                          | 10,94 m <sup>2</sup> |
| 4 łazienka                           | 3,79 m <sup>2</sup>  |

powierzchnia pod ścianami  
nadającymi się do demontażu1,40 m<sup>2</sup>

**Biurow sprzedaży:** Lublin ul. Nałęczowska 14, XIII piętro  
tel. 605 881 004  
email: aw@zana.pl