

Studio Residence II

LOKAL STUDENCKI

L 53

KONDYGNACJA:

piętro III

POWIERZCHNIA:

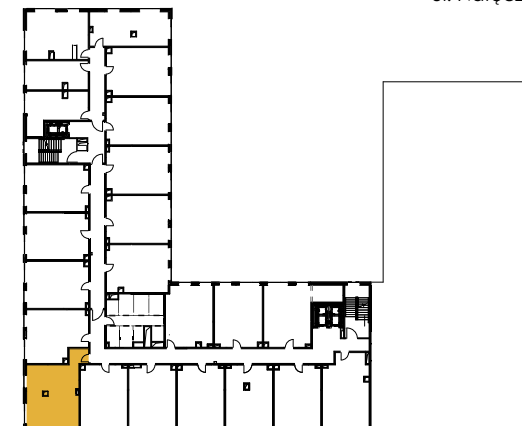
52,98 m²

WYSOKOŚĆ:

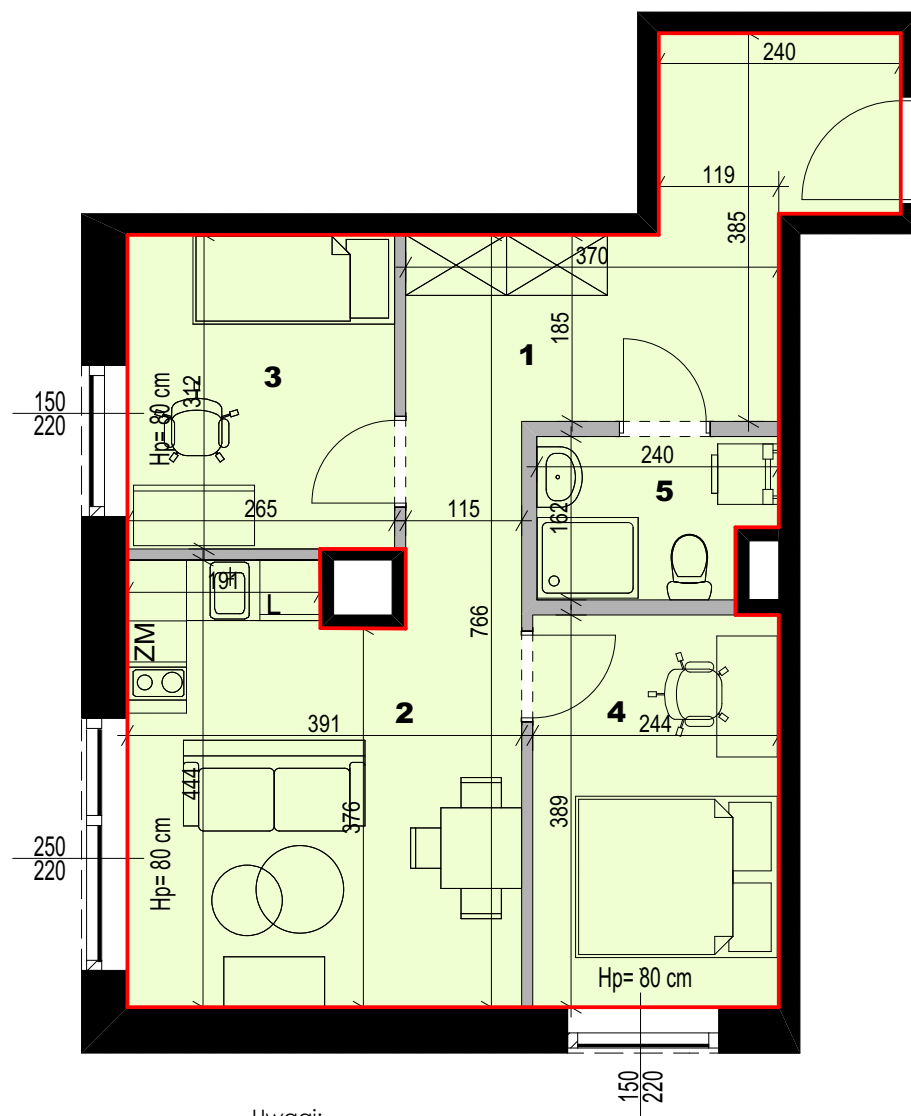
3,50 m

LOKALIZACJA:

ul. Nałęczowska



centrum



ściana zewnętrzna/ konstrukcyjna
 ściany wewnętrzne/ działowe nadająca się do demontażu

Uwagi:

1. Podane wymiary są orientacyjne i mogą nieznacznie odbiegać od rzeczywistych.
2. Aranżacja lokalu przedstawiona na rzucie jest przykładowa.
3. Ściany żelbetowe pozostawione w stanie surowym.
4. Ściany działowe z bloczków gipsowych lub gipsowo- kartonowe.

0 1 2 3 4m

WYKAZ POMIESZCZEŃ:

1 komunikacja	12,97 m ²
2 pom. do dziennego pobytu z aneksem	16,76 m ²
3 sypialnia	8,25 m ²
4 sypialnia	9,49 m ²
5 łazienka	3,58 m ²

powierzchnia pod ścianami nadającymi się do demontażu

1,93 m²

Biurow sprzedaży: Lublin ul. Nałęczowska 14, XIII piętro
 tel. 605 881 004
 email: aw@zana.pl