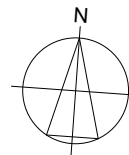


■ ściana zewnętrzna/ konstrukcyjna
 ■ ściany wewnętrzne/ działowe nadająca się do demontażu

Uwagi:

1. Podane wymiary są orientacyjne i mogą nieznacznie odbiegać od rzeczywistych.
2. Aranżacja lokalu przedstawiona na rzucie jest przykładowa.
3. Ściany żelbetowe pozostawione w stanie surowym.
4. Ściany działowe z bloczków gipsowych lub gipsowo- kartonowe.

0 1 2 3 4m



Studio Residence II

LOKAL STUDENCKI

L 51

KONDYGNACJA:

piętro III

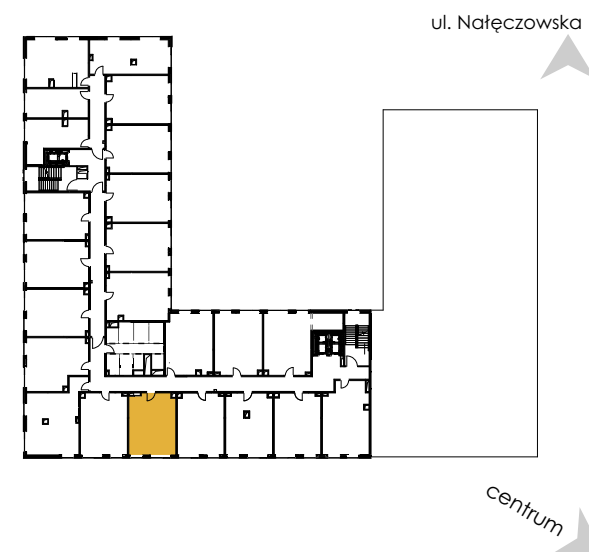
POWIERZCHNIA:

43,58 m²

WYSOKOŚĆ:

3,50 m

LOKALIZACJA:



WYKAZ POMIESZCZEŃ:

1 komunikacja	5,35 m ²
2 pom. do dziennego pobytu z aneksem	21,30 m ²
3 sypialnia	11,71 m ²
4 łazienka	3,83 m ²

powierzchnia pod ścianami nadającymi się do demontażu

1,39 m²

Biuro sprzedaży: Lublin ul. Nałęczowska 14, XIII piętro
 tel. 605 881 004
 email: aw@zana.pl