
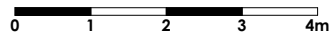
 ściana zewnętrzna/ konstrukcyjna
 ściany wewnętrzne/ działowe nadająca się do demontażu

Uwagi:

1. Podane wymiary są orientacyjne i mogą nieznacznie odbiegać od rzeczywistych.
2. Aranżacja lokalu przedstawiona na rzucie jest przykładowa.
3. Ściany żelbetowe pozostawione w stanie surowym.
4. Ściany działowe z bloczków gipsowych lub gipsowo- kartonowe.



Studio Residence II

LOKAL STUDENCKI

L 49

KONDYGNACJA:

piętro III

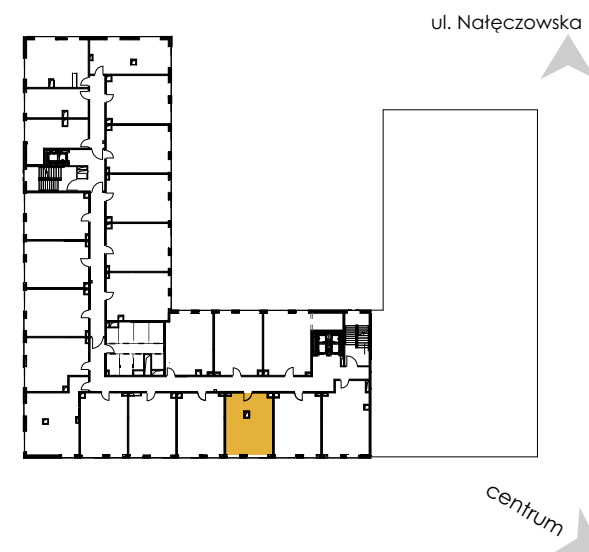
POWIERZCHNIA:

42,77 m²

WYSOKOŚĆ:

3,50 m

LOKALIZACJA:



WYKAZ POMIESZCZEŃ:

| | |
|--------------------------------------|----------------------|
| 1 komunikacja | 4,48 m ² |
| 2 pom. do dziennego pobytu z aneksem | 21,72 m ² |
| 3 sypialnia | 11,39 m ² |
| 4 łazienka | 3,84 m ² |

powierzchnia pod ścianami
nadającymi się do demontażu

1,34 m²

Biuro sprzedaży: Lublin ul. Nałęczowska 14, XIII piętro
tel. 605 881 004
email: aw@zana.pl