
 ściana zewnętrzna/ konstrukcyjna
 ściany wewnętrzne/ działowe nadająca się do demontażu

0 1 2 3 4m

Uwagi:

1. Podane wymiary są orientacyjne i mogą nieznacznie odbiegać od rzeczywistych.
2. Aranżacja lokalu przedstawiona na rzucie jest przykładowa.
3. Ściany żelbetowe pozostawione w stanie surowym.
4. Ściany działowe z bloczków gipsowych lub gipsowo- kartonowe.

Studio Residence II LOKAL STUDENCKI

L 47

KONDYGNACJA:

piętro III

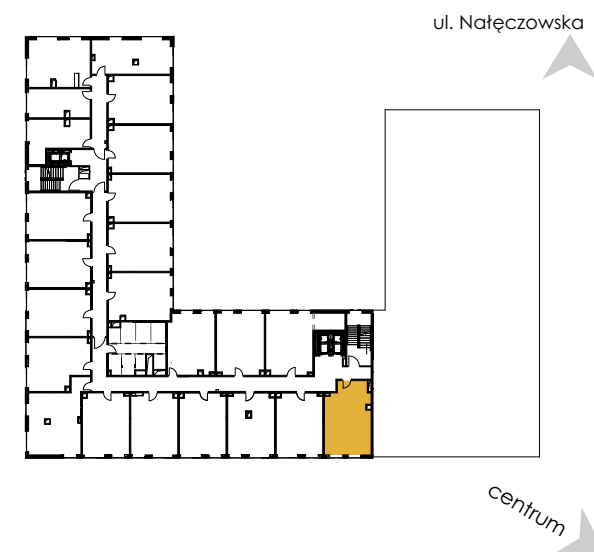
POWIERZCHNIA:

48,63 m²

WYSOKOŚĆ:

3,50 m

LOKALIZACJA:



WYKAZ POMIESZCZEŃ:

| | |
|--------------------------------------|----------------------|
| 1 komunikacja | 5,24 m ² |
| 2 pom. do dziennego pobytu z aneksem | 26,06 m ² |
| 3 sypialnia | 11,68 m ² |
| 4 łazienka | 4,06 m ² |

powierzchnia pod ścianami nadającymi się do demontażu

1,59 m²

Biurow sprzedaży: Lublin ul. Nałęczowska 14, XIII piętro
 tel. 605 881 004
 email: aw@zana.pl