




-  ściana zewnętrzna/ konstrukcyjna
-  ściany wewnętrzne/ działowe
-  nadająca się do demontażu

Uwagi:

1. Podane wymiary są orientacyjne i mogą nieznacznie odbiegać od rzeczywistych.
2. Aranżacja lokalu przedstawiona na rzucie jest przykładowa.
3. Ściany żelbetowe pozostawione w stanie surowym.
4. Ściany działowe z bloczków gipsowych lub gipsowo- kartonowe.

0 1 2 3 4m

Studio Residence II

LOKAL STUDENCKI

L 45

KONDYGNACJA:

piętro II

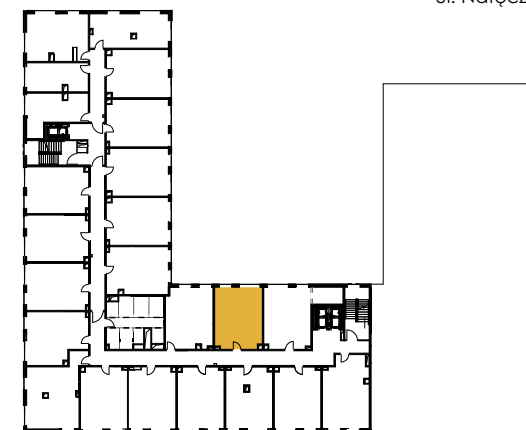
POWIERZCHNIA:

45,30 m²

WYSOKOŚĆ:

3,50 m

LOKALIZACJA:



ul. Nałęczowska

centrum

WYKAZ POMIESZCZEŃ:

1 przedpokój	3,49 m ²
2 pokój 1 z aneksem	14,87 m ²
3 pokój 2 z aneksem	18,13 m ²
4 łazienka 1	3,19 m ²
5 łazienka 2	3,37 m ²

powierzchnia pod ścianami
nadającymi się do demontażu

2,25 m²

Biuro sprzedaży: Lublin ul. Nałęczowska 14, XIII piętro
tel. 605 881 004
email: aw@zana.pl