

- ściana zewnętrzna/ konstrukcyjna
- ściany wewnętrzne/ działowe
- nadająca się do demontażu

Uwagi:

1. Podane wymiary są orientacyjne i mogą nieznacznie odbiegać od rzeczywistych.
2. Aranżacja lokalu przedstawiona na rzucie jest przykładowa.
3. Ściany żelbetowe pozostawione w stanie surowym.
4. Ściany działowe z bloczków gipsowych lub gipsowo- kartonowe.

0 1 2 3 4m

Studio Residence II

LOKAL STUDENCKI

L 42

KONDYGNACJA:

piętro II

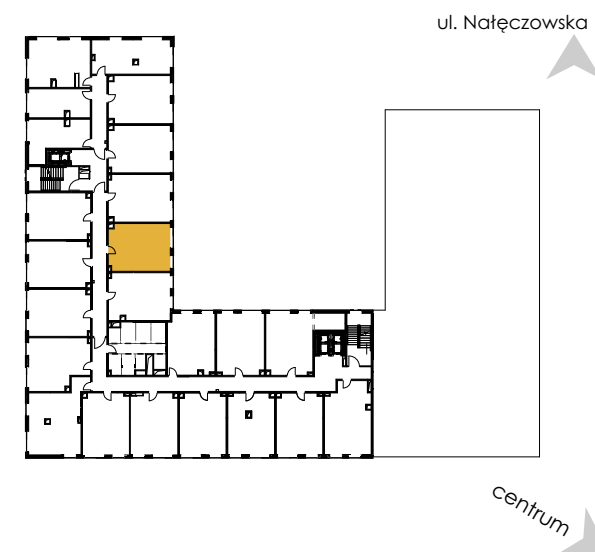
POWIERZCHNIA:

45,12 m²

WYSOKOŚĆ:

3,50 m

LOKALIZACJA:



WYKAZ POMIESZCZEŃ:

1 przedpokój	3,30 m ²
2 pokój 1 z aneksem	15,65 m ²
3 pokój 2 z aneksem	17,16 m ²
4 łazienka 1	3,29 m ²
5 łazienka 2	3,42 m ²

powierzchnia pod ścianami
nadającymi się do demontażu

2,30 m²

Biurow sprzedaży: Lublin ul. Nałęczowska 14, XIII piętro
tel. 605 881 004
email: aw@zana.pl