

- ściana zewnętrzna/ konstrukcyjna
- ściany wewnętrzne/ działowe
- nadająca się do demontażu

Uwagi:

1. Podane wymiary są orientacyjne i mogą nieznacznie odbiegać od rzeczywistych.
2. Aranżacja lokalu przedstawiona na rzucie jest przykładowa.
3. Ściany żelbetowe pozostawione w stanie surowym.
4. Ściany działowe z bloczków gipsowych lub gipsowo- kartonowe.

0 1 2 3 4m

Studio Residence II

LOKAL STUDENCKI

L 41

KONDYGNACJA:

piętro II

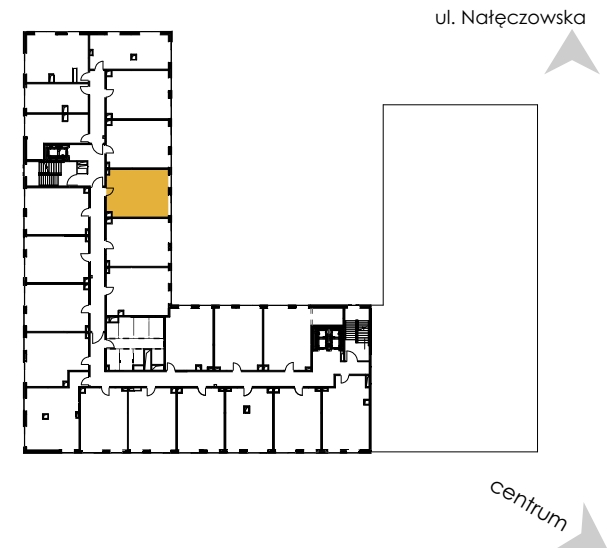
POWIERZCHNIA:

45,18 m²

WYSOKOŚĆ:

3,50 m

LOKALIZACJA:



WYKAZ POMIESZCZEŃ:

| | |
|---------------------|----------------------|
| 1 przedpokój | 3,61 m ² |
| 2 pokój 1 z aneksem | 15,36 m ² |
| 3 pokój 2 z aneksem | 17,69 m ² |
| 4 łazienka 1 | 3,04 m ² |
| 5 łazienka 2 | 3,16 m ² |

powierzchnia pod ścianami
nadającymi się do demontażu

2,32 m²

Biurow sprzedaży: Lublin ul. Nałęczowska 14, XIII piętro
tel. 605 881 004
email: aw@zana.pl