
 ściana zewnętrzna/ konstrukcyjna  
 ściany wewnętrzne/ działowe nadająca się do demontażu

**Uwagi:**

1. Podane wymiary są orientacyjne i mogą nieznacznie odbiegać od rzeczywistych.
2. Aranżacja lokalu przedstawiona na rzucie jest przykładowa.
3. Ściany żelbetowe pozostawione w stanie surowym.
4. Ściany działowe z bloczków gipsowych lub gipsowo- kartonowe.

0 1 2 3 4m

# Studio Residence II

## LOKAL STUDENCKI

### L 21

KONDYGNACJA:

piętro I

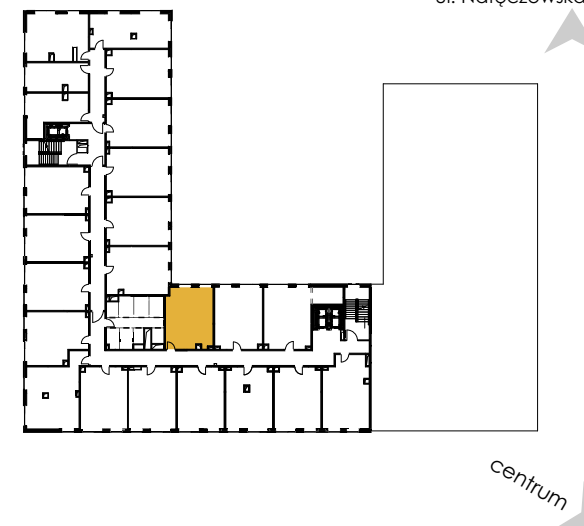
POWIERZCHNIA:

44,00 m<sup>2</sup>

WYSOKOŚĆ:

2,78 m

LOKALIZACJA:



WYKAZ POMIESZCZEŃ:

1 komunikacja	3,19 m <sup>2</sup>
2 pom. do dziennego pobytu	23,82 m <sup>2</sup>
3 sypialnia	11,68 m <sup>2</sup>
4 łazienka	4,30 m <sup>2</sup>

powierzchnia pod ścianami  
nadającymi się do demontażu

1,01 m<sup>2</sup>

**Biuro sprzedaży:** Lublin ul. Nałęczowska 14, XIII piętro  
 tel. 605 881 004  
 email: aw@zana.pl