

Studio Residence II LOKAL STUDENCKI

L 115

KONDYGNACJA:

piętro V

POWIERZCHNIA:

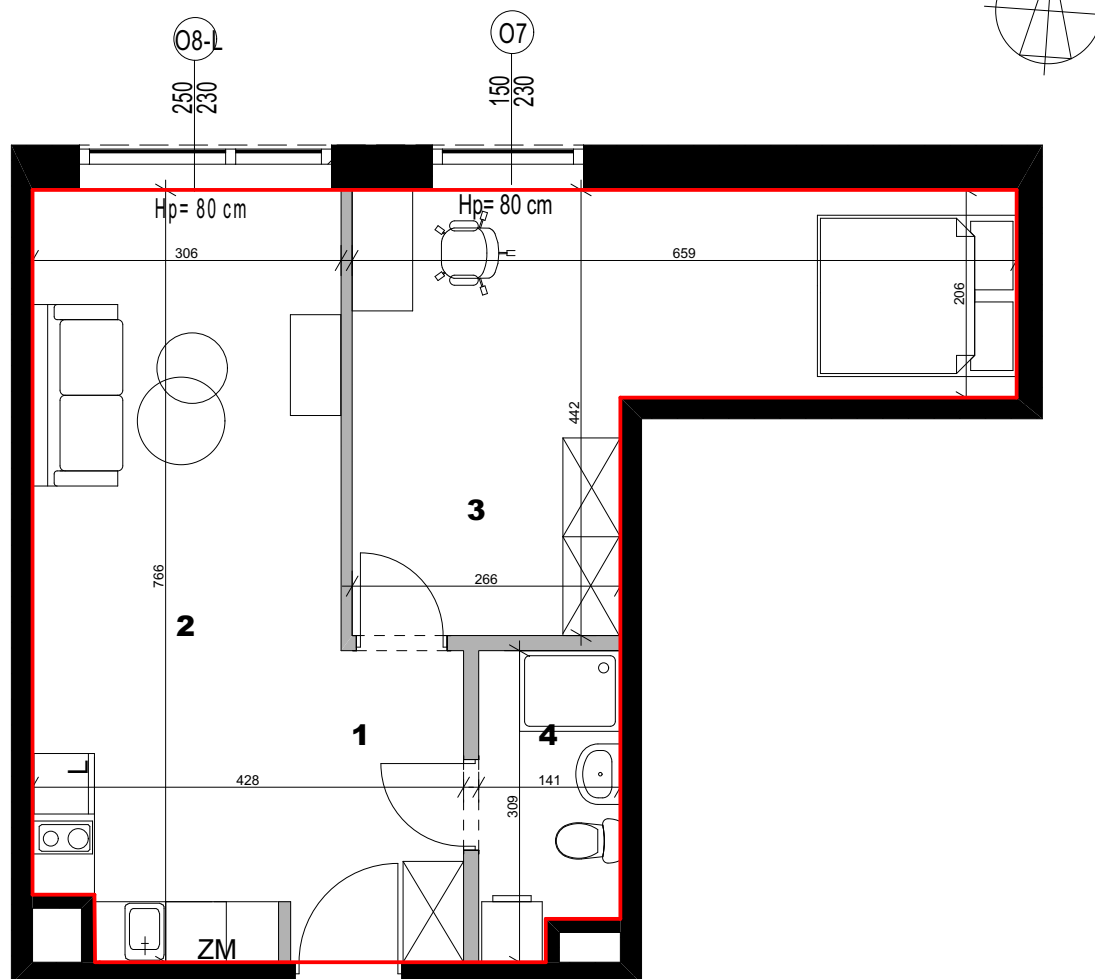
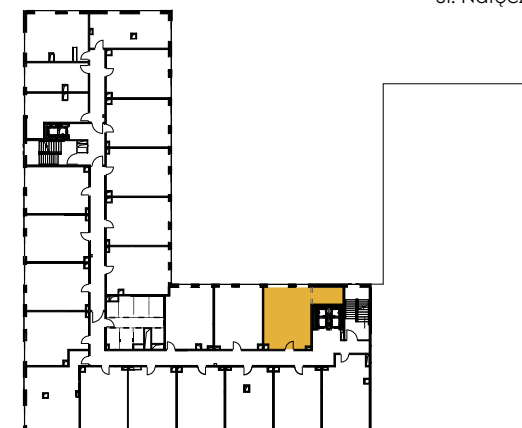
52,02 m²

WYSOKOŚĆ:

3,50 m

LOKALIZACJA:

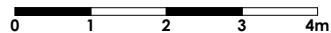
ul. Nałęczowska



- ściana zewnętrzna/ konstrukcyjna
- ściany wewnętrzne/ działowe nadająca się do demontażu

Uwagi:

1. Podane wymiary są orientacyjne i mogą nieznacznie odbiegać od rzeczywistych.
2. Aranżacja lokalu przedstawiona na rzucie jest przykładowa.
3. Ściany żelbetowe pozostawione w stanie surowym.
4. Ściany działowe z bloczków gipsowych lub gipsowo- kartonowe.



WYKAZ POMIESZCZEŃ:

1 komunikacja	5,30 m ²
2 pom. do dziennego pobytu z aneksem	21,41 m ²
3 sypialnia	19,85 m ²
4 łazienka	4,02 m ²

powierzchnia pod ścianami nadającymi się do demontażu 1,44 m²

Biuro sprzedaży: Lublin ul. Nałęczowska 14, XIII piętro
tel. 605 881 004
email: aw@zana.pl