**Uwagi:**

1. Podane wymiary są orientacyjne i mogą nieznacznie odbiegać od rzeczywistych.
2. Aranżacja lokalu przedstawiona na rzucie jest przykładowa.
3. Ściany żelbetowe pozostawione w stanie surowym.
4. Ściany działowe z bloczków gipsowych lub gipsowo-kartonowe.

# Studio Residence II

## LOKAL STUDENCKI

L 111

KONDYGNACJA:

piętro V

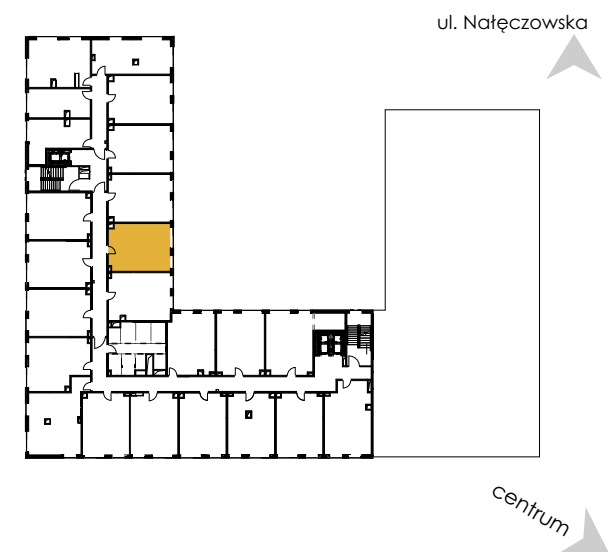
POWIERZCHNIA:

44,37 m<sup>2</sup>

WYSOKOŚĆ:

3,50 m

LOKALIZACJA:



WYKAZ POMIESZCZEŃ:

1 komunikacja	5,49 m <sup>2</sup>
2 pom. do dziennego pobytu z aneksem	21,41 m <sup>2</sup>
3 sypialnia	11,95 m <sup>2</sup>
4 łazienka	4,08 m <sup>2</sup>

powierzchnia pod ścianami  
nadającymi się do demontażu

1,44 m<sup>2</sup>

**Biurow sprzedaży:** Lublin ul. Nałęczowska 14, XIII piętro  
tel. 605 881 004  
email: aw@zana.pl