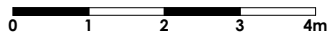


ściana zewnętrzna/ konstrukcyjna
 ściany wewnętrzne/ działowe nadająca się do demontażu



Uwagi:

1. Podane wymiary są orientacyjne i mogą nieznacznie odbiegać od rzeczywistych.
2. Aranżacja lokalu przedstawiona na rzucie jest przykładowa.
3. Ściany żelbetowe pozostawione w stanie surowym.
4. Ściany działowe z bloczków gipsowych lub gipsowo- kartonowe.

Studio Residence II LOKAL STUDENCKI

L 101

KONDYGNACJA:

piętro V

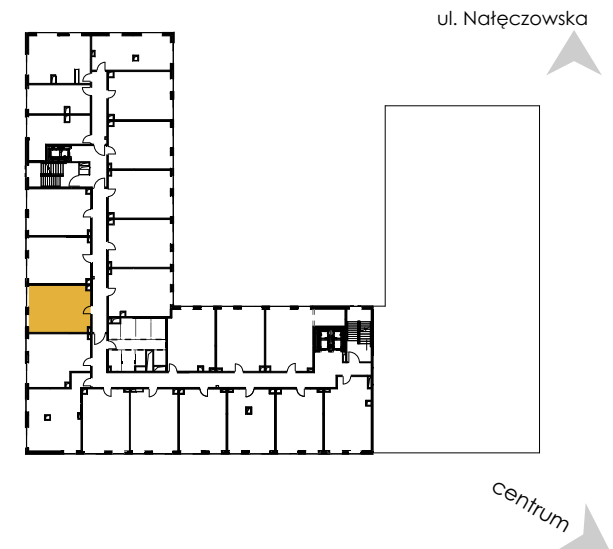
POWIERZCHNIA:

43,74 m²

WYSOKOŚĆ:

3,50 m

LOKALIZACJA:



WYKAZ POMIESZCZEŃ:

| | |
|--------------------------------------|----------------------|
| 1 komunikacja | 5,37 m ² |
| 2 pom. do dziennego pobytu z aneksem | 20,74 m ² |
| 3 sypialnia | 11,98 m ² |
| 4 łazienka | 4,22 m ² |

powierzchnia pod ścianami nadającymi się do demontażu 1,43 m²

Biurow sprzedaży: Lublin ul. Nałęczowska 14, XIII piętro
tel. 605 881 004
email: aw@zana.pl