

ściana zewnętrzna/ konstrukcyjna
 ściany wewnętrzne/ działowe nadająca się do demontażu

0 1 2 3 4m

Uwagi:

1. Podane wymiary są orientacyjne i mogą nieznacznie odbiegać od rzeczywistych.
2. Aranżacja lokalu przedstawiona na rzucie jest przykładowa.
3. Ściany żelbetowe pozostawione w stanie surowym.
4. Ściany działowe z bloczków gipsowych lub gipsowo- kartonowe.

Studio Residence II

LOKAL STUDENCKI

L 100

KONDYGNACJA:

piętro V

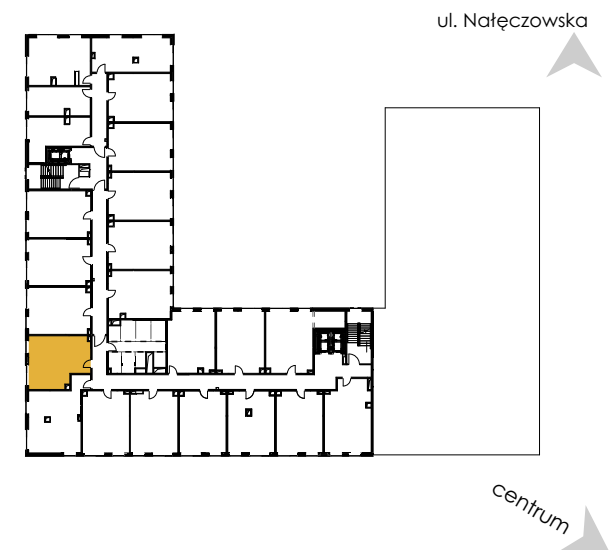
POWIERZCHNIA:

44,71 m²

WYSOKOŚĆ:

3,50 m

LOKALIZACJA:



WYKAZ POMIESZCZEŃ:

1 komunikacja	4,97 m ²
2 pom. do dziennego pobytu z aneksem	19,43 m ²
3 sypialnia	14,32 m ²
4 łazienka	4,66 m ²

powierzchnia pod ścianami nadającymi się do demontażu 1,33 m²

Biurow sprzedaży: Lublin ul. Nałęczowska 14, XIII piętro
 tel. 605 881 004
 email: aw@zana.pl